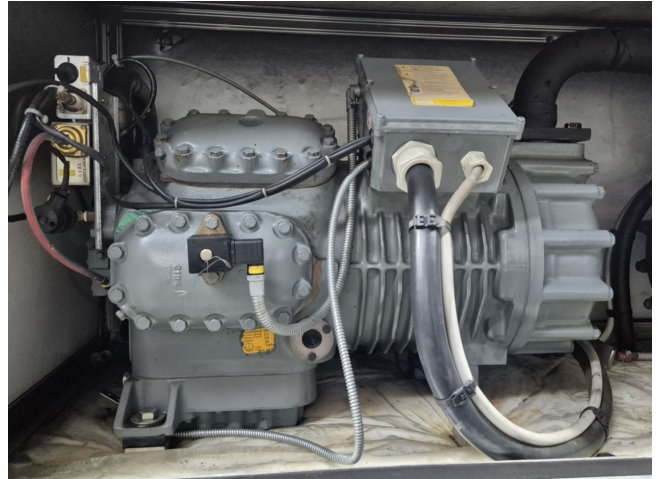


DWM D8SH1-500X-BWM/D

Specifications

Hersteller	DWM
Typ	D8SH1-500X-BWM/D
Kältemittel	Freon
kW at 0°C/+40°C	124,3
kW at -5°C/+40°C	103,4
kW at -10°C/+40°C	85,3
kW at -20°C/+40°C	56,1
kW at -30°C/+40°C	34,5
Schauglass	✓
m ³ / h	151
Stock	2



Description

Used DWM D8SH1-500X-BWM/D

Gebrauchter halbhermetischer Kolbenkompressor DWM D8SH1-500X-BWM/D mit Freon-Befüllung und Schauglas. Die Fördermenge beträgt 151 m³/h.

